

# Étude de faisabilité pour l'implantation d'un arboretum de variétés de fruitiers locaux, méditerranéens et anciens



Commanditaire

**Ville de Montpellier**

Lieu

**Montpellier, département de l'Hérault, France**

Dates de réalisation

**Février-mars 2020**

Nombre de jours-experts

**5 jours**

Expert mobilisé

**Olivier Hébrard**

## OBJECTIF

Fournir à la ville de Montpellier les recommandations techniques pour l'implantation du verger, en fonction des caractéristiques des parcelles.

## CONTEXTE

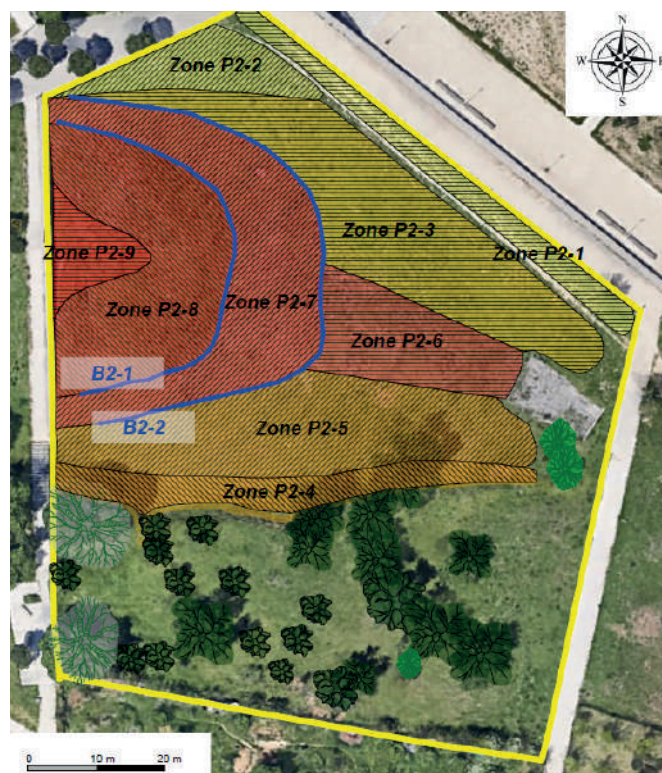
Dans le cadre de la réflexion de la ville sur l'évolution du parc Malbosc et des espaces environnants, et suite aux demandes de plusieurs associations locales pour développer des vergers dans la ville, la Direction Paysages et Biodiversité (DPB) de la ville de Montpellier souhaitait connaître la faisabilité de l'implantation d'un arboretum de variétés de fruitiers locaux, méditerranéens ou anciens, adaptés au climat et à l'environnement local, sur 4 parcelles totalisant 2,3 ha.

## MÉTHODOLOGIE

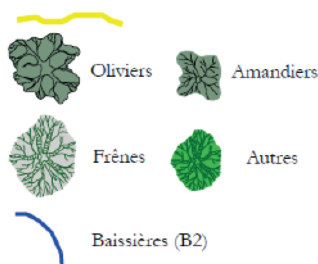
1. Relevé d'informations sur le terrain : végétation en place, nature et états de surface du sol, topographie et hydrologie
2. Compilation des informations recueillies pour délimiter les zones pédo-hydro-climatiques (ZPHC) aménageables dans le cadre de la mise en place de l'arboretum
3. Pour chaque ZPHC, identification des principaux arbres fruitiers adaptés et modalités d'implantation recommandée (semis, bouturage, greffage, plantation)
4. Appui ponctuel aux aménagements mis en place

## LIVRABLES

- Rapport écrit (11 pages) incluant une fiche de caractérisation de chaque parcelle avec l'identification des ZPHC, et un tableau de synthèse des espèces/variétés et modalités d'implantation recommandées
- Rapport cartographique (32 pages)



Limites de la parcelle



### Arboretum Malbosc

Planche IV.2.8. : parcelle n°2, nouvelles zones pédo-hydro-climatiques aménageables pour la partie basse